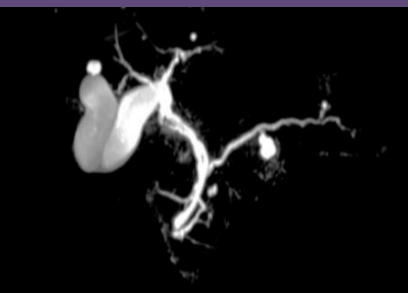


当日実施不可

Magnetic Resonance cholangiopancreatography

膵臓 MR ドック [MRCP(胆管膵管撮影検査)]のご案内



胆のう、膵・胆管画像

膵臓MR [MRCP(MR 胆管膵管撮影)]とは…

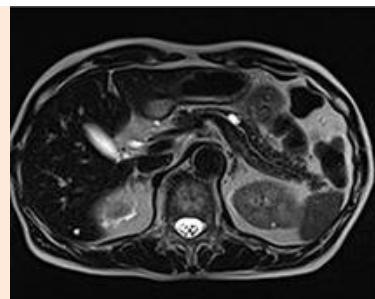
・MRCP(MR 胆管膵管撮影)はMRI装置を用いて胆のうや胆管、膵管を描出する検査です。超音波検査では他の臓器やお腹の中のガスが影響して撮影の難しい、“膵臓”や“胆管”を身体への負担が少ない方法で検査いたします。

MRCPで分かる主な所見：

- 膵臓がん
- 胆のう、胆管がん
- 膵のう胞性疾患
- 慢性膵炎
- 胆石・総胆管結石

このような方へおすすめの検査です

- ★膵臓がんや胆管、胆のうがんになられた血縁者のいる方
- ★肥満や糖尿病の方や、糖尿病が急激に悪化した方
(糖尿病疾患を抱えた方のすい臓がんリスクはそうでない方の1.6倍～2倍)
- ★慢性膵炎の方
- ★胆石症の方
- ★お酒を多く飲まれる方
- ★喫煙される方
- ★超音波検査でガスの影響により、膵臓の撮影ができなかったことのある方



腹部MRI撮影

料 金

44,000円(税込)

※人間ドック同日には受診ができない検査です

(ドックの受診日から2週間以上先の日程でご予約いただきます)

※検査結果は2~3週間後に郵送にてお知らせいたします

検査の流れ

1. 検査をご希望の方は予約係、またはドック当日に受付でお申し出ください。

※人間ドックの同日には実施できない検査です。※ドックの受診日から2週間以上先の日程で承ります。

2. ドック当日の医師問診後、予約票をお渡しいたします。

※人間ドックや追加検査の結果によっては、医師の判断で保険診療として予約を取り直していただく場合がございます。

医師の指示する検査の内容によっては、日程変更が必要となる場合もございますので、あらかじめご了承ください。

3. 検査当日は6時間以上絶食の状態でお越しいただきます。※受付の2時間前までは水や日本茶はお飲みいただいて構いません

※検査時間は30分程度です。撮影は仰向けの姿勢で断続的に10秒程度呼吸を止めながら撮影していきます。

※撮影前に経口消化管造影剤(ボースデル)をお飲みいただきます。

まれに下痢や軟便等の症状が現れる場合がございます。授乳中の方は検査後、48時間は授乳をお控えください。

4. 検査の結果は放射線科の専門医2名による読影の後、2~3週間後*に結果表を郵送いたします。

※検査の結果、必要に応じて精密検査や医療機関のご紹介等、然るべき対応をとります。

*緊急性が高い場合は早急にご連絡いたします

【ご注意】以下に該当する方は原則検査を受診いただけません

- 心臓ペースメーカー、植え込み型除細動器、人工内耳、神経刺激装置、注入ポンプなどの電子機器を装着している方
- 材質不明の金属を含む、チタン、24金、プラチナ以外の金属が体内にある方
(ステントを留置された方、内視鏡クリップで止血処置をされた方、人工心臓弁に置換された方などはお問い合わせください)
- 磁石式の義眼を装着している方
- 20分間あおむけの姿勢を保てない方
- 妊娠中、または妊娠の可能性がある方
- 経口造影剤(ボースデル)に過敏症の既往がある方
- 医師、もしくは歯科医師からMR検査を受けないよう指示を受けている方